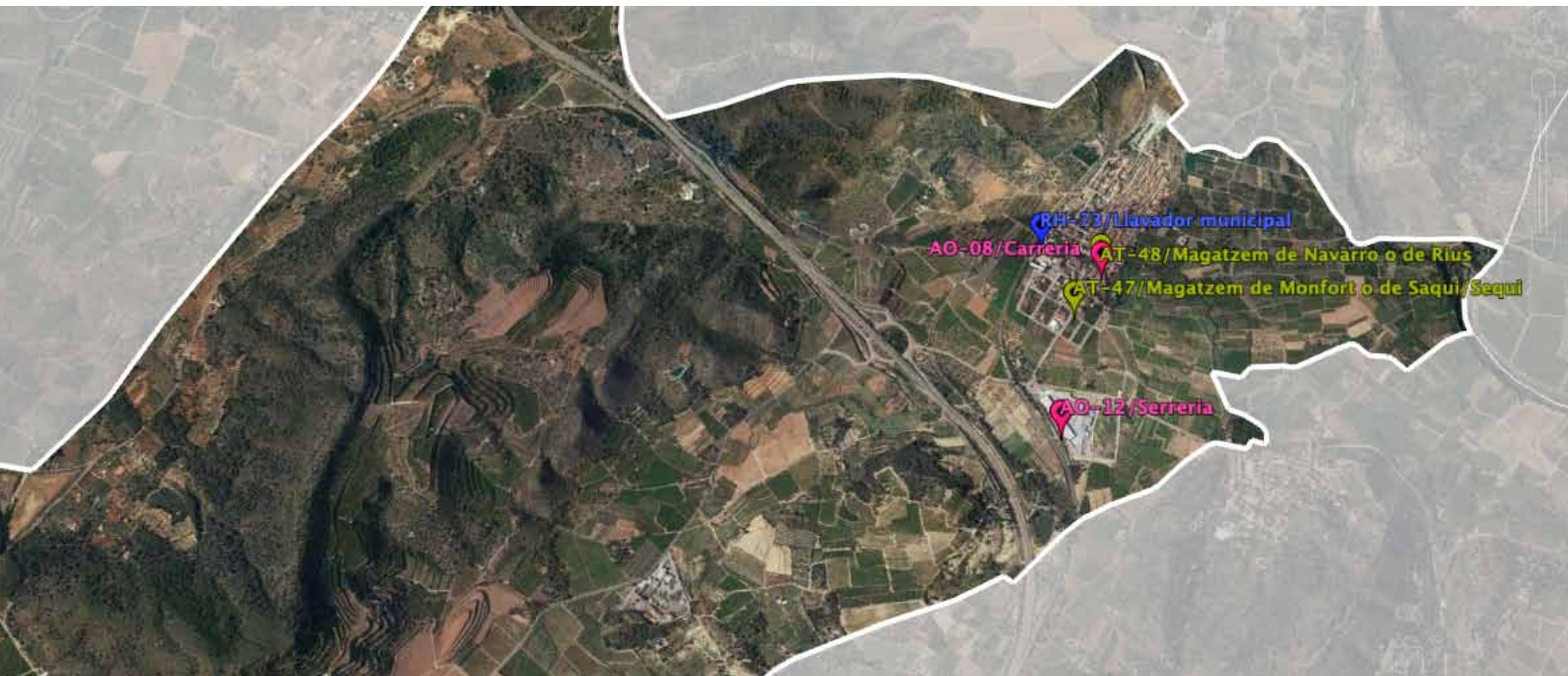


Paisajes y patrimonio de Algímia d'Alfara

Rutas culturales





Algímia d'Alfara | Algímia en el **Cor**

Ajuntament d'Algímia d'Alfara

plaça San Vicente 1, 46148 Algímia d'Alfara

www.algimiadealfara.es aalfara@gva.es 962626053

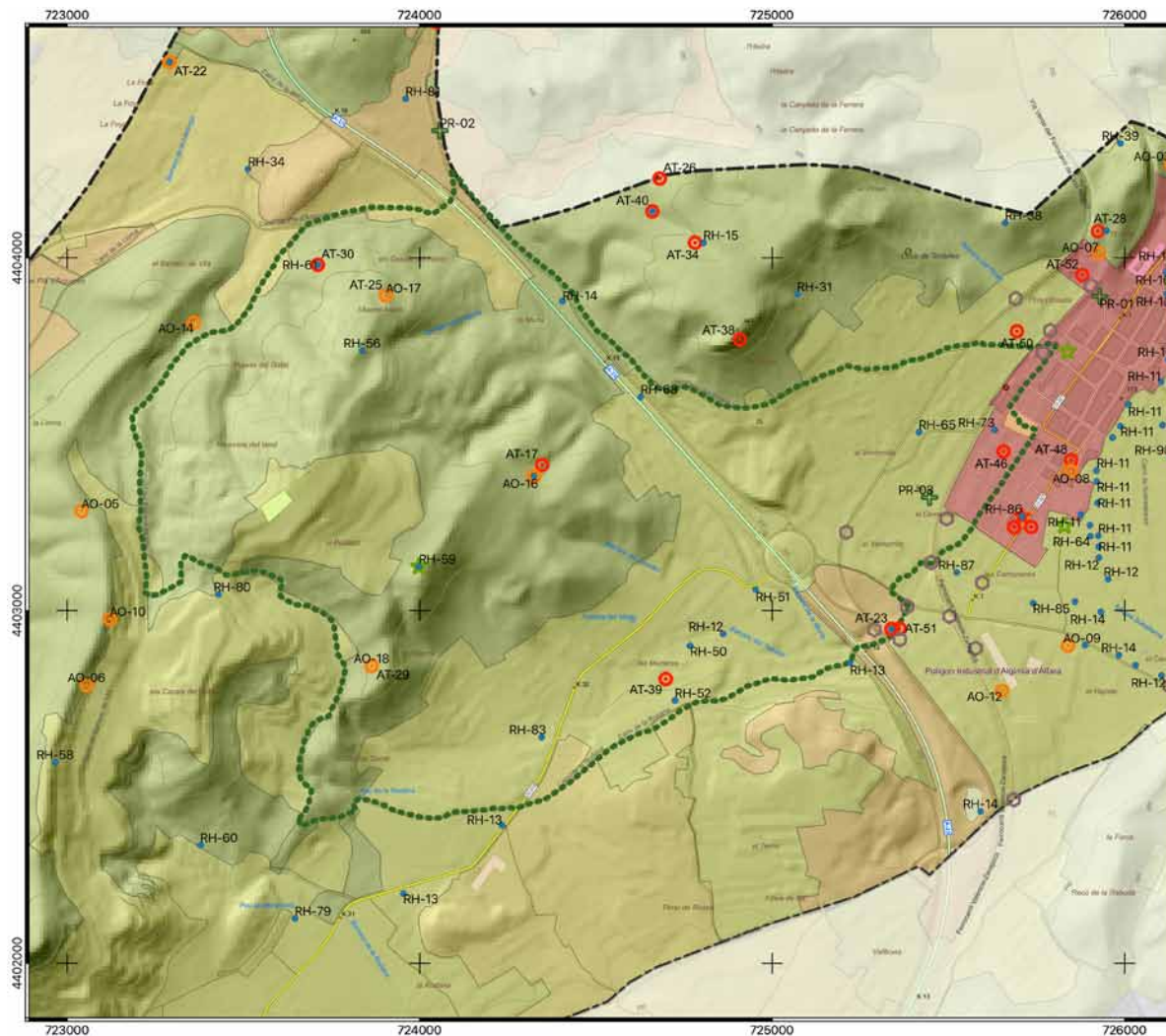
Coordinación: Ajuntament d'Algímia d'Alfara, Centro para el Conocimiento del Paisaje

Textos: Juan A. Pascual, Helios Borja, Rafael Belda

© Imágenes: Centro para el Conocimiento del Paisaje, [artarc]

© Cartografía: Centro para el Conocimiento del Paisaje, Institut Cartogràfic Valencià, Google Earth

© Diseño y maquetación: [artarc]



RUTA 1

El cultivo del naranjo en Algimia d'Alfara

Trazado de la ruta



Recursos patrimoniales

- Recursos hídricos
- ★ Sistemas defensivos
- Sistemas de comunicación
- ☆ Singularidades botánicas
- ⊕ Patrimonio religioso
- △ Deslindes
- Conjunto de la Fuente del Conde
- Ganadería extensiva
- Artesanía - Oficinas - Industria
- Agricultura tradicional

Tipos de paisaje

- Residencial
- Industrial y terciario
- Extractivo
- Secano
- Huerto regadío
- Arbolado cítrico
- Arbolado
- Matorral
- Ribera
- Embalses
- Término de Algimia d' Alfara



El naranjo ha sido el elemento transformador del paisaje del siglo XX en gran parte de la Comunidad Valenciana. Su potencial no era sólo económico, también lo fue social, creándose una cultura alrededor de él donde cabe incluir las transformaciones de regadío de los secanos, las sustituciones de cultivos, la aparición de la mecanización, su distribución y la comercialización.

Motores, almacenes, envoltorios, técnicas de cultivo, variedades de plantas, organización del riego y cosecha son patrimonio de esa cultura del Naranjo que ha sido ejemplar, y sigue siéndolo, a lo largo del tiempo.

En Algímia quedan huellas de esa presencia omnisciente de su cultivo. Gran parte de su paisaje agrícola está hoy en día ocupado por campos de cítricos, desde las huertas de la vega del Palancia hasta las antiguas laderas ocupadas antaño por algarrobos, vides y olivos. Conocer la historia del Naranjo en Algímia es recuperar las vivencias de su población en torno al cultivo, en el que destaca el proceso colonizador con sus diferentes técnicas y estrategias utilizadas para su riego y mantenimiento. Pero también es un excelente instrumento para poder interpretar las claves de la transformación del paisaje, pues todavía pueden verse elementos de la antigua presencia de otras formas de convivir con el entorno que hoy en día están entremezcladas con los naranjales, como son algunas parcelas sobrevivientes de cultivos de secano, casas y casetas, corrales y aljibes, entre otras muchas manifestaciones.



El paisaje del naranjo en Algímia

A principios del siglo XX en Algímia d'Alfara prácticamente no había extensión de naranjo que constituyera por sí misma un paisaje reconocible. El mapa de 1938 nos indica que en las zonas de riego, abastecidas con aguas del río Palancia, había una buena variedad de cultivos. En el resto del término municipal se cultivaban las laderas con secanos, algarrobos sobre todo, y algún cereal en las cercanías de la población. La historia de la expansión de los cultivos de cítricos hay que datarla una vez pasada la posguerra, ya iniciada la segunda mitad del siglo XX. El primer espacio a ocupar es lógicamente la zona ya habilitada históricamente para el riego. En la fotografía aérea de 1956 puede verse ya que gran parte de los cultivos de huerta de 1938 han sido sustituidos por los naranjos.

Es a partir de entonces, consolidado el cambio de cultivos en la zona baja de regadío tradicional, cuando se inicia el proceso expansivo hacia los secanos, sustituyendo poco a poco los bancales de algarrobos y olivos por las nuevas variedades, económicamente más rentables. La transformación conlleva también la alteración de las estructuras antiguas por otras distintas, que garanticen los nuevos cultivos. Aparecen pozos con motores que extraen el agua para riego, se crean nuevas redes de acequias que llevan esa agua a los campos y se construyen balsas para almacenarla a partir de las que se regarán los cultivos, siguiendo el trazado de las acequias.

Es más, el paisaje de esos nuevos regadíos adopta las técnicas que en cada momento aparecen para hacer más efectivo su cultivo. Se ha introducido el goteo, se han acondicionado los caminos y creado nuevos para el paso de vehículos a motor e, incluso, pueden verse en la actualidad el acondicionamiento de terrenos en esas laderas abruptas de Algímia para nuevos cultivos con riego.

Sin embargo, todavía pueden encontrarse testigos de los antiguos sistemas de secano visibles en la permanencia de campos con olivos y algarrobos, los mismos bancales de piedra seca que acogían los antiguos cultivos, casetas y casas de labranza y aljibes. El resultado final es un nuevo paisaje consolidado, con gran fuerza, en el que también se encuentran vestigios de otros paisajes



.....
anteriores existentes, pero que no rompen el equilibrio alcanzado en la actualidad.

La Ruta descubre la construcción reciente del paisaje de los cítricos que ha experimentado Algímia. Para ello, su desarrollo temático se realiza en el sector centro-oriental del término municipal, una zona dedicada con anterioridad a los cultivos de secano. Se inicia en el núcleo de población de Algímia, para posteriormente atravesar las partidas de El Ventorrillo, La Murta, El Clot de Donat, La Rogera y Les Murteres.

Recursos paisajísticos

Además de los propios recursos constitutivos del paisaje de cítricos (sistemas de bancales, nuevos caminos que faciliten el acceso a los campos), en la zona que atraviesa la ruta existen una buena cantidad de elementos patrimoniales que permiten hacerse una buena composición de lugar sobre el proceso histórico del distinto uso y ocupación que hubo en la zona.

En conjunto, cabe destacar los recursos del actual paisaje de los naranjos (como motores y balsas). También se identifican otros que son, o fueron, necesarios para poder transitar o realizar trabajos en los espacios abiertos. A lo largo de la ruta se podrán ver algunas muestras de estos elementos como los caminos históricos, las estructuras asociadas con las vías de comunicación y, también, algunas tipologías constructivas relacionadas con los cultivos existentes con anterioridad.





1. Algarrobo de Pepica
2. Puente de RENFE
3. Alcantarilla del Ferrocarril



4. Era de Cotolí
5. Trava de la Carretera
6. Mina del barranco de la Vilà



7. Pozo de la Rodana
8. Balsa del Músico
9. Puente de RENFE

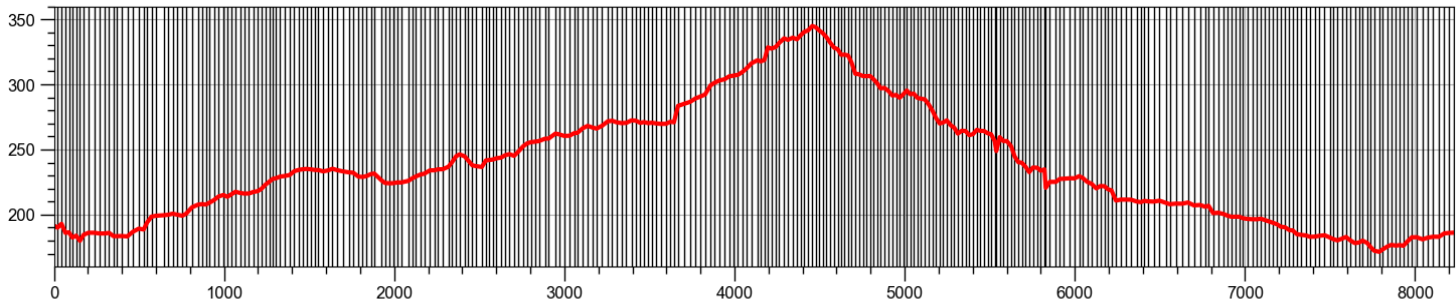


Características técnicas

Tiempo aproximado	3-4 horas	Elevación	
Longitud	8,20 km	altitud mínima	177 m
Tipo de recorrido	Circular	altitud máxima	347 m
Desnivel acumulado		Pendiente media	
ascenso	231 m	ascendente (+)	5,00%
descenso	- 231 m	descendente (-)	4,80%

Cartografía de referencia

Serie (escala)	Hojas	Organismo
Mapa Topográfico Nacional (1:25000)	668-I	Instituto Geográfico Nacional
Cartografía de Referencia (1:50000)	12. El Camp de Morvedre	Ins. Cartográfico Valenciano
Cartografía de Referencia (1:5000)	CV05-66825, 66834, 66835, 66836, 66844, 66845, 66846, 66854, 66855	Ins. Cartográfico Valenciano



Cuida tu entorno
Respeta el medioambiente



Debemos pensar que cuando realizamos actividades al aire libre, como las rutas culturales de Algímia, convivimos con tareas que hacen otras personas o con la propia naturaleza. Seamos respetuosos con esos otros ocupantes. En su diseño, todas las rutas son circulares, habiéndose localizado su punto de inicio y fin en lugares donde hay contenedores y espacio para aparcar. Haz una gestión sensata de tu entorno teniendo en cuenta los siguientes aspectos:

Residuos: Utilicemos los contenedores habilitados en los puntos de partida-fin y deposítalos en los adecuados. No dejes basura en el campo.

Ruido: Procura no hacer ruidos estridentes, no llevar aparatos que emitan sonidos altos, no grites en el campo. Respeta al resto de pobladores.

Tráfico: Deja el vehículo en el lugar de inicio de la ruta, lo encontrarás en el mismo sitio a la vuelta. Evita hacer viajes innecesarios. No hagas las rutas que están diseñadas para caminar o ir en bicicleta con el vehículo, a no ser que sea imprescindible.

Muchas Gracias por tu **Colaboración**





Algímia d'Alfara | Algímia en el **Cor**

www.algimiadealfara.es



ajuntament d'algímia d'alfara



@ajuntamentdalgímia



CENTRO PARA EL CONOCIMIENTO DEL PAISAJE

C/ San Miguel, nº 41 12415 Matet (Castellón) T : 646 414 786
www.cpaisaje.org info@cpaisaje.org



VALÈNCIA
TURISME