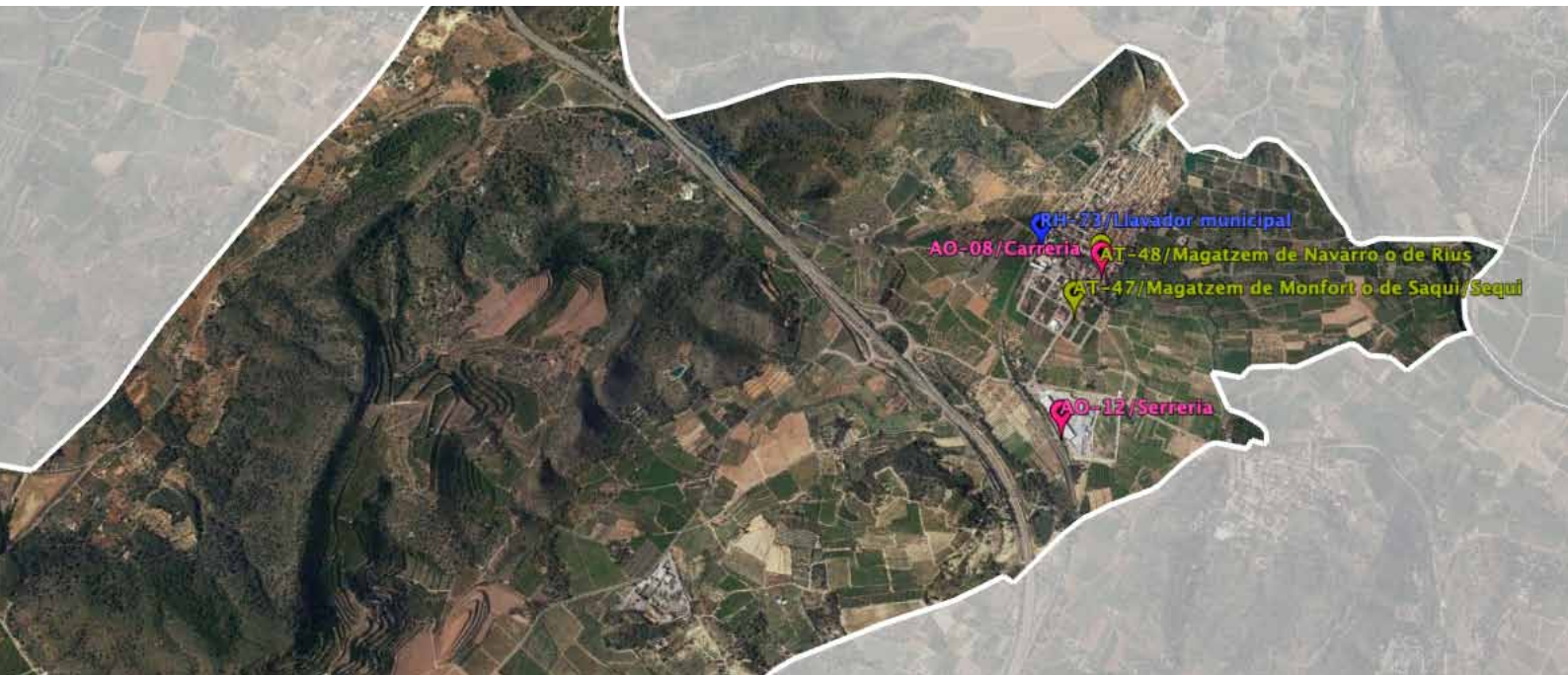


Paisatges i patrimoni d'Algímia d'Alfara

Rutes culturals





Algímia d'Alfara | Algímia en el **Cor**

Ajuntament d'Algímia d'Alfara

plaça San Vicente 1, 46148 Algímia d'Alfara

www.algimiadealfara.es aalfara@gva.es 962626053

Coordinació: Ajuntament d'Algímia d'Alfara, Centro para el Conocimiento del Paisaje

Textes: Juan A. Pascual, Helios Borja, Rafael Belda

© **Imatges:** Centro para el Conocimiento del Paisaje, [artarc]

© **Cartografia:** Centro para el Conocimiento del Paisaje, Institut Cartogràfic Valencià, Google Earth

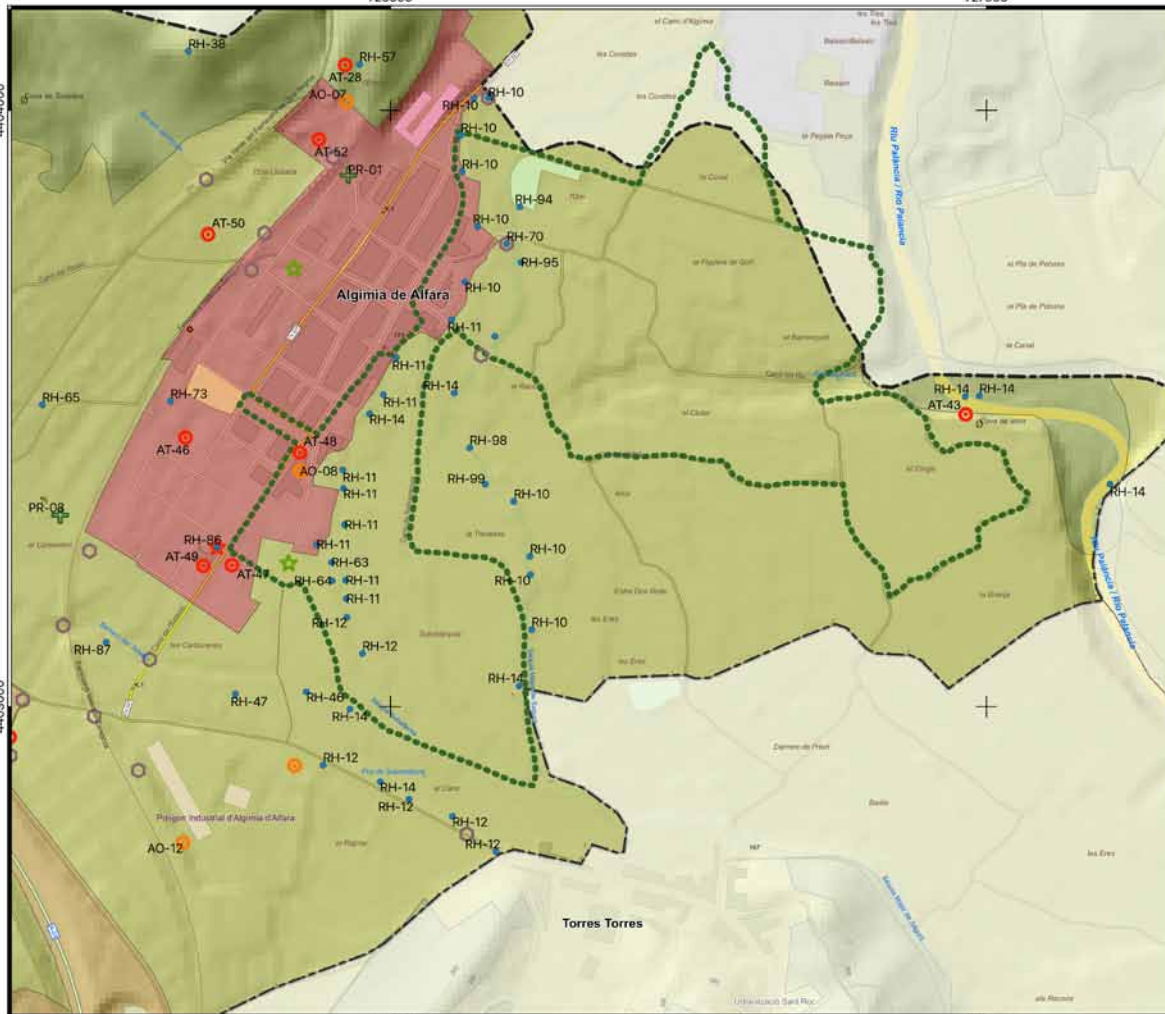
© **Disseny i maquetació:** [artarc]

726000

727000

4404000

4403000



726000

727000

RUTA 2

El riu Palància i els regadius fluvials

Traçat de la ruta



Recursos patrimonials

- Recursos hídrics
- ★ Sistemes defensius
- Sistemes de comunicació
- ☆ Singularitats botàniques
- ✚ Patrimoni religiós
- △ Fitas
- Conjunt de la Font del "Conde"
- Ramaderia extensiva
- Artesania - Oficis - Indústria
- Agricultura tradicional

Tipus de paisatge

- Residencial
- Industrial i terciari
- Extractiu
- Secà
- Hort
- Arbratge cítric
- Arbratge
- Matoll
- Ribera
- Embassaments
- Terme d'Algimia d' Alfara



Els rius històricament han sigut els grans organitzadors de la vida i les activitats humanes. Són corredors naturals que permeten la comunicació entre poblacions però, sobretot, van ser els llocs on s'assentaven amb facilitat les poblacions, ocupant les seues riberes, utilitzant les seues aigües per a beure, per a cultivar i per a realitzar moltes altres activitats que necessitaven la força hidràulica per a moure les maquinàries.

El riu Palància és un d'aqueixos grans eixos vertebradors i un dels pocs que desenvolupa tot el seu recorregut a la Comunitat Valenciana. Des del seu naixement la vida s'organitza a banda i banda de les seues ribes. A més del paisatge natural que crea, expressat en el fluir de les seues aigües i en la vegetació que creix en les seues riberes, destaquen les xicotetes, mitjanes i grans hortes que es construeixen amb les diferents sagnies que al llarg d'ell es fan, sent els regadius que es proveeixen amb les aigües de la Séquia Major de Sagunt els que es troben en l'espai d'Algímia d'Alfara. És una gran unitat paisatgística que inclou també els camps d'Alfara de la Baronia i de Torres Torres.



La importància del riu Palància i les seues hortes

El riu Palància és l'eix vertebrador de les poblacions de les comarques de Camp de Morvedre i Alt Palància. No sols ha sigut el pas natural històric de les comunicacions entre el Mediterrani i Aragó sinó, també, és un corredor fluvial que ha propiciat el proveïment d'aigua garantint un subministrament per als regadius que sobre els seus plans riberencs es van instal·lar des d'antic.

En conseqüència, el Palància constitueix per si mateix un element creador de paisatges que a Algímia d'Alfara es veu en la seua presència com a eix fluvial i, a més, com a constructor d'una estructura tradicional de regadiu, les aigües del qual són transportades per la Séquia Major de Sagunt.

La ruta posa de manifest la importància del riu Palància en el seu breu pas per Algímia, destacant les singularitats del sistema tradicional de reg que es manifesten en una densa xarxa de xicotetes séquies que s'entrellacen per mitjà d'una infinitat de partidors, regadores, desguassos, etc.

La ruta cultural sobre els paisatges del riu Palància mostra aqueixa doble característica. El seu recorregut explora, d'una banda, el paisatge natural elaborat pel riu al seu pas pel terme municipal d'Algímia d'Alfara. D'ell cal destacar el seu ampli llit i les terrasses fluvials en les quals s'encaixa, la presència de vegetació de ribera dominada per canyars i els tolls d'aigua.



L'altre gran conjunt paisatgístic que es construeix a Algímia, gràcies a les aigües del Palància, és el dels regadius tradicionals que ocupen el pla entre la població i el marge dret del riu. En els seus camps es cultivaven antigament hortalisses, que van anar sent substituïdes al llarg del temps per tarongers, sent aquest el cultiu dominant en l'actualitat.

Recursos paisatgístics

El mateix riu Palància comprén, dins de la seua pròpia estructura paisatgística fluvial, una sèrie d'elements o recursos culturals entre els quals cal destacar els tolls naturals en els quals l'aigua es remansa, aprofitant-se antigament com a llocs de bany estiuenc.

La zona d'hortes antigues és un conjunt patrimonial construït sobre la Séquia Major de Sagunt. En ell s'identifiquen una sèrie d'elements que fan possible el reg en tots els camps. Destaquen el dens sistema de séquies, les regadores, els partidors i els desguassos, però també els safaretjos i els ponts.





1. Bassa d'acumulació, reg
2. Sénia de Marzo
3. Séquia Major de Sagunt, safareig



4. Roll del pont de Piu
5. Toll de la Palanca
6. Banyes àrabs (Torres Torres)



7. Torn de Torres Torres
8. Desguàs
9. Pou i bassa de Falcó

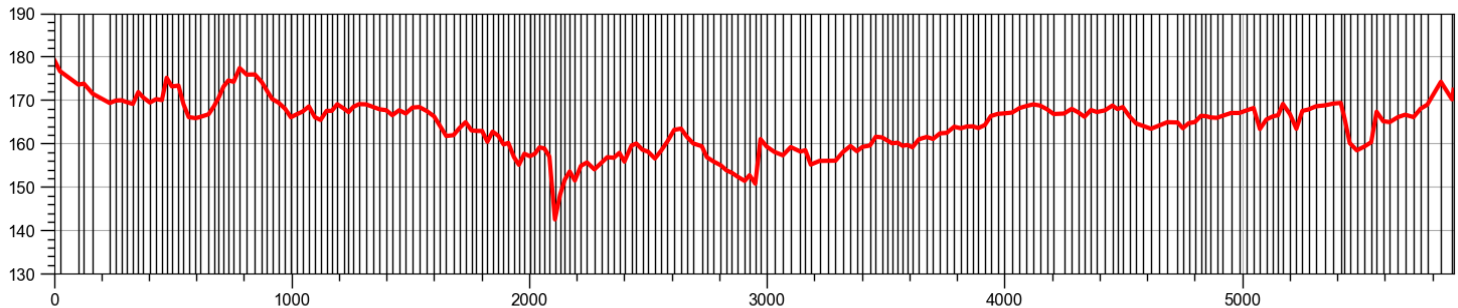


Característiques tècniques

Durada aproximada	3 hores	Elevació	
Longitud	5,95 km	altitud mínima	152 m
Tipus de recorregut	Circular	altitud màxima	179 m
Desnivell acumulat		Pendent mitjana	
ascens	81 m	ascendent (+)	1,90%
descens	- 81 m	descendent (-)	2,00%

Cartografia de referència

Sèrie (escala)	Fulles	Organisme
Mapa Topogràfic Nacional (1:25000)	668-I	Instituto Geogràfic Nacional
Cartografia de Referència (1:50000)	12. El Camp de Morvedre	Ins. Cartogràfic Valencià
Cartografia de Referència (1:5000)	CV05-66825, 66834, 66835, 66836, 66844, 66845, 66846, 66854, 66855	Ins. Cartogràfic Valencià



Cuida el teu entorn
Respecta el medi ambient



Hem de pensar que quan realitzem activitats a l'aire lliure, com les rutes culturals d'Algímia, convivim amb tasques que fan altres persones o amb la pròpia naturalesa. Siguem respectuosos amb aqueixos altres ocupants. En el seu disseny, totes les rutes són circulars, havent-se localitzat el seu punt d'inici i fi en llocs on hi ha contenidors i espai per a aparcar. Fem una gestió assenyada de l'entorn i medi ambient tenint en compte els següents aspectes:

Residus: Utilitza els contenidors habilitats en els punts de partida-fi i deposita'ls en els contenidors adequats. No deixes fem en el camp.

Soroll: Procura no fer sorolls estridents, no portar aparells que emeten sons alts, no crides en el camp. Respecta a la resta de pobladors.

Trànsit: Deixa el vehicle en el lloc d'inici de la ruta, el trobaràs en el mateix lloc a la volta. Evita fer viatges innecessaris. No faces les rutes que estan dissenyades per a caminar o anar amb bicicleta amb el vehicle, llevat que siga imprescindible.

Moltes Gràcies per la teua **Col·laboració**





Algímia d'Alfara | Algímia en el **Cor**

www.algimiadealfara.es



ajuntament d'algímia d'alfara



@ajuntamentdalgímia

CENTRO PARA EL CONOCIMIENTO DEL PAISAJE

C/ San Miguel, nº 41 12415 Matet (Castellón) T : 646 414 786
www.cpaisaje.org info@cpaisaje.org



VALÈNCIA
TURISME