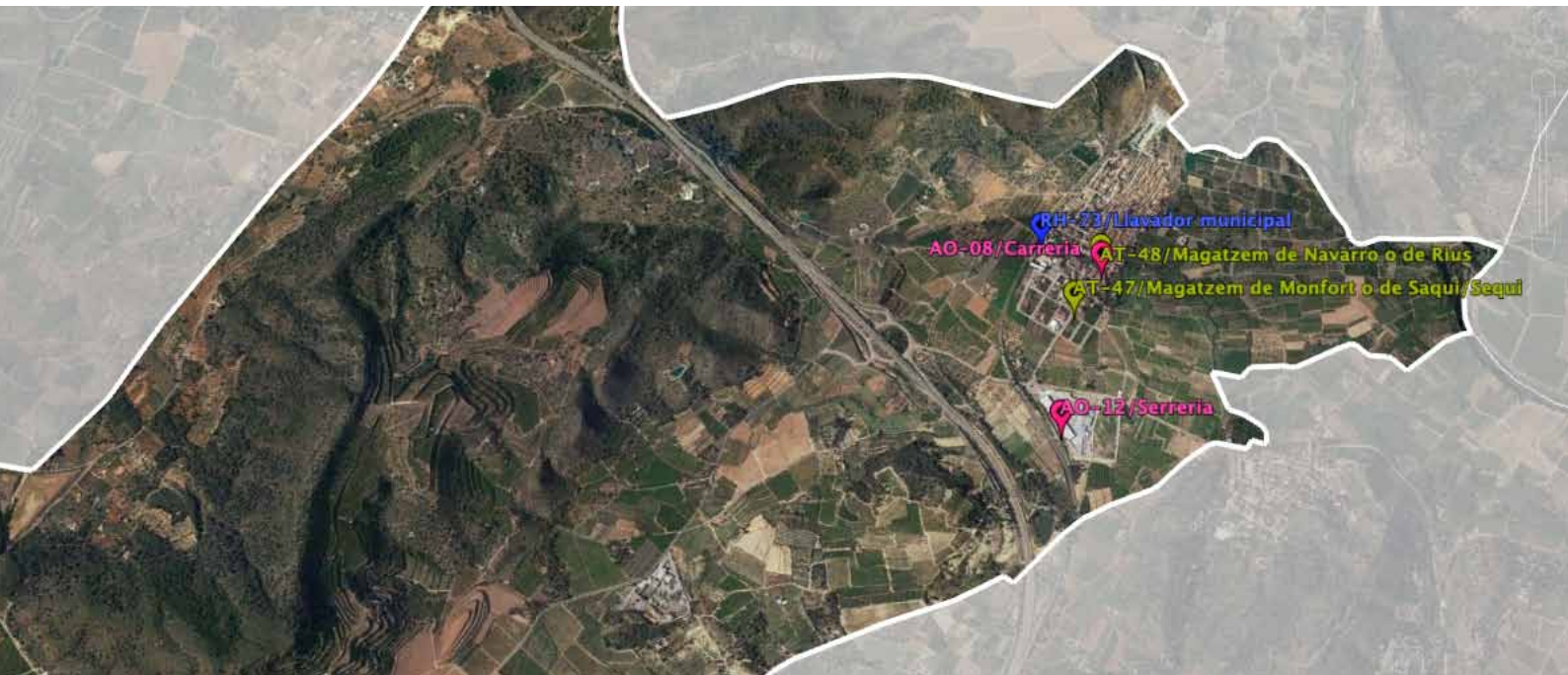


Paisajes y patrimonio de Algímia d'Alfara

Rutas culturales





Algímia d'Alfara | Algímia en el **Cor**

Ajuntament d'Algímia d'Alfara

plaça San Vicente 1, 46148 Algímia d'Alfara

www.algimiadealfara.es aalfara@gva.es 962626053

Coordinación: Ajuntament d'Algímia d'Alfara, Centro para el Conocimiento del Paisaje

Textos: Juan A. Pascual, Helios Borja, Rafael Belda

© Imágenes: Centro para el Conocimiento del Paisaje, [artarc]

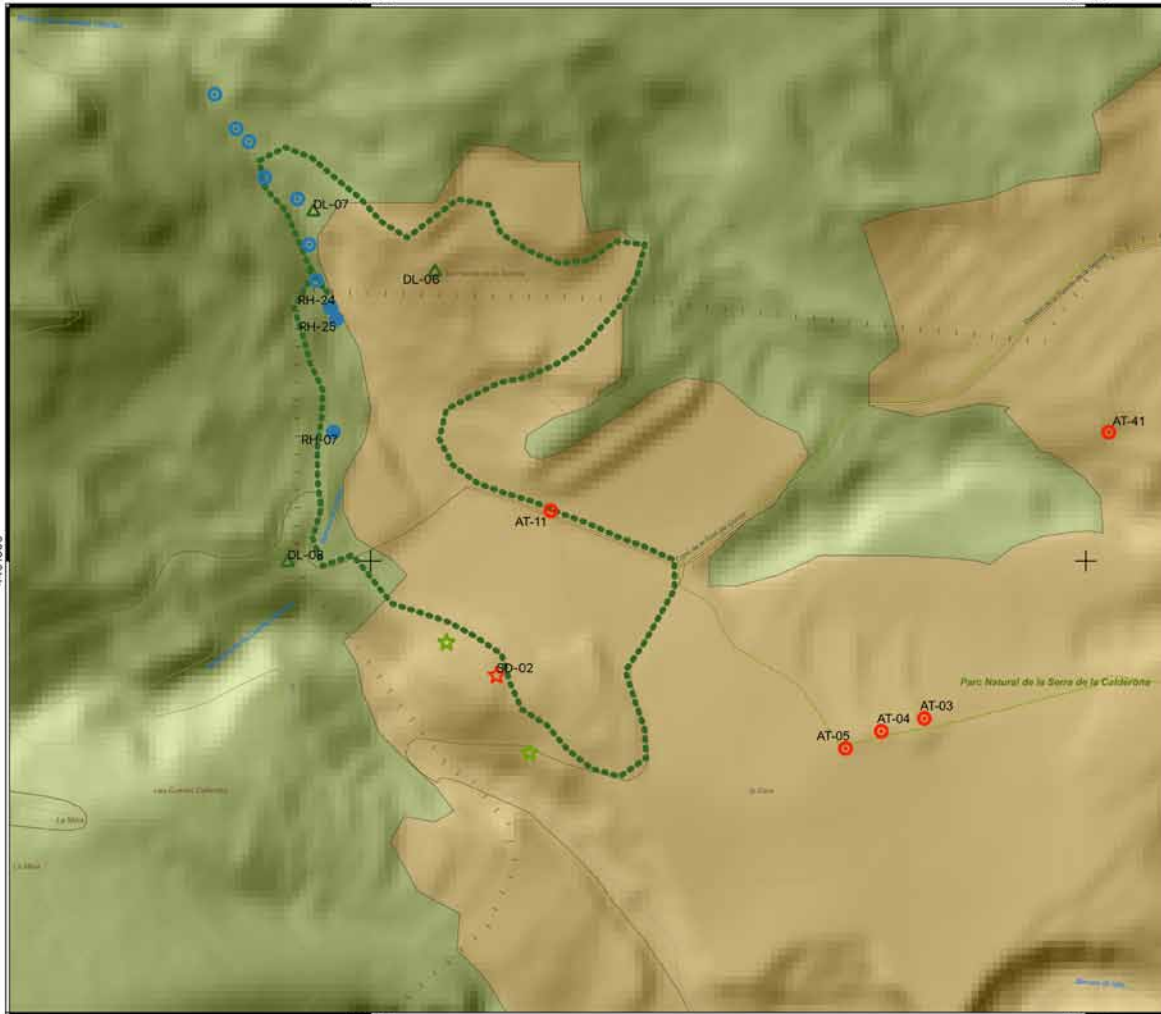
© Cartografía: Centro para el Conocimiento del Paisaje, Institut Cartogràfic Valencià, Google Earth

© Diseño y maquetación: [artarc]

719500

720000

4401500



719500

720000

RUTA 3

La fuente del Conde y su entorno

Trazado de la ruta



Recursos patrimoniales

- Recursos hídricos
- ★ Sistemas defensivos
- Sistemas de comunicación
- ☆ Singularidades botánicas
- ⊕ Patrimonio religioso
- △ Deslindes
- Conjunto de la Fuente del Conde
- Ganadería extensiva
- Artesanía - Oficios - Industria
- Agricultura tradicional

Tipos de paisaje

- Residencial
- Industrial y terciario
- Extractivo
- Secano
- Huerto regadío
- Arbolado cítrico
- Arbolado
- Matorral
- Ribera
- Embalses



La Fuente del Conde es un paraje con un alto significado emocional para los habitantes de Algímia d'Alfara, pues no hay que olvidar que desde 1907 suministra agua al núcleo de población y brota en las fuentes que en ella se encuentran. Es motivo de visita constante de la gente, por su tranquilidad, excelentes sombras y buena agua que permiten disfrutar de un picnic campestre para familias y grupos de amigos. Es también un conjunto patrimonial en el que se concentran elementos de captación y uso del agua a lo largo del pequeño barranco en el que se localizan desde la galería de toma de agua más alta hasta la balsa de acumulación unos metros por debajo de ella.

La ruta aprovecha ese potencial inicial para extenderse desde la Fuente del Conde por sus alrededores de manera que puedan verse las grandes vistas que dominan el término municipal hasta el mar, los nuevos cultivos en bancales de olivos, algunos de los mojones de linde del término municipal, la vegetación natural que circunda la fuente y algunas casetas de labranza en la parte baja donde todavía existen cultivos tradicionales de secano.



El valor simbólico de los lugares y la Fuente del Conde

Existen sitios que se han convertido en referentes de la población. Son lugares que se atesoran en la memoria a los que se les atribuye una simbología y un reconocimiento que va más allá de su propia importancia, singularidad y utilidad. Son hitos cuyo simbolismo los convierte en ejemplos de la identidad de la gente con su entorno más cercano, con su pueblo y sus parajes.

La convivencia con ellos se transmite de abuelos a padres y de padres a hijos. Las fuentes y manantiales gozan de este ascendente. De siempre, su identificación ha sido, más que necesaria, imprescindible, pues permitía el acceso a puntos de abastecimiento de agua que garantizaban las tareas cotidianas que se hacían en el campo. Cuando estas fuentes han pervivido, también han mantenido el simbolismo y sus parajes y entornos se han convertido en lugares de peregrinaje para el abastecimiento de agua, para el disfrute de sus paisajes, para el descanso en sus umbrías y frescores o para el solaz de un picnic entre amigos y familiares.

La Fuente del Conde, en el extremo suroccidental del término municipal de Algímia, es uno de esos sitios. Localizada en la cabecera del barranco de Yelto, ocupa un enclave singular, desde donde se pueden tener magníficas vistas de prácticamente todo el término municipal y de más allá. Habilitada ahora como un lugar para el esparcimiento y el ocio.

Constituye un pequeño enclave paisajístico que se caracteriza por estar en la cabecera de



un barranco angosto, abancalado con muros de piedra seca. Hay cuatro terrazas sobre las que se ha organizado un sistema de balsas y canales que proporcionan mucha frescura al entorno. Precisamente por esas singularidades paisajísticas, se ha habilitado un mirador en la zona alta.

Recursos paisajísticos

El conjunto patrimonial de la Fuente del Conde es en sí mismo un recurso paisajístico, pues es un espacio característico en el que se integran un continuo de elementos del agua. La galería superior de la que surge el agua, canales de transporte de la misma, varias balsas de acumulación conectadas por esos canales, los abrevaderos, la fuente en la zona de recreo y una alberca en su parte más baja que antiguamente acumulaba el agua para posteriores usos agrícolas de riego. Es además el punto desde donde hace más de cien años se realizó la conducción inicial de abastecimiento de agua del núcleo urbano de Algímia y de cuyas aguas se puede beber en las fuentes públicas que en algunas de las plazas del pueblo se ven.

Su entorno también posee algunos elementos singulares que permiten el disfrute de una ruta cultural, entre los que destacan elementos relacionados con la guerra civil, bancales y casetas de la agricultura tradicional y amplias vistas de los grandes espacios naturales que vinculan a Algímia con la Sierra Calderona.





1. Galería superior
2. Balsa primera
3. Fuente del "Albarserer"



4. Abrevadero del Conde
5. Fuente del Conde
6. Balsón de la Alberca



7. Mojón
8. Olivo de Pepica
9. Caseta de Marzo

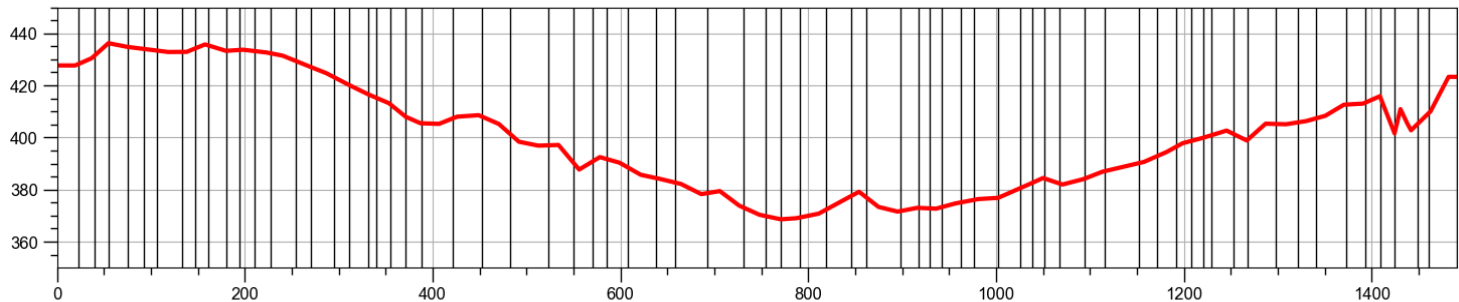


Características técnicas

Tiempo aproximado	1 hora	Elevación	
Longitud	1,55 km	altitud mínima	372 m
Tipo de recorrido	Circular	altitud máxima	441 m
Desnivel acumulado		Pendiente media	
ascenso	93 m	ascendente (+)	10,60%
descenso	- 93 m	descendente (-)	11,20%

Cartografía de referencia

Serie (escala)	Hojas	Organismo
Mapa Topográfico Nacional (1:25000)	668-I	Instituto Geográfico Nacional
Cartografía de Referencia (1:50000)	12. El Camp de Morvedre	Ins. Cartográfico Valenciano
Cartografía de Referencia (1:5000)	CV05-66825, 66834, 66835, 66836, 66844, 66845, 66846, 66854, 66855	Ins. Cartográfico Valenciano



Cuida tu entorno
Respeta el medioambiente



Debemos pensar que cuando realizamos actividades al aire libre, como las rutas culturales de Algímia, convivimos con tareas que hacen otras personas o con la propia naturaleza. Seamos respetuosos con esos otros ocupantes. En su diseño, todas las rutas son circulares, habiéndose localizado su punto de inicio y fin en lugares donde hay contenedores y espacio para aparcar. Haz una gestión sensata de tu entorno teniendo en cuenta los siguientes aspectos:

Residuos: Utilicemos los contenedores habilitados en los puntos de partida-fin y deposítalos en los adecuados. No dejes basura en el campo.

Ruido: Procura no hacer ruidos estridentes, no llevar aparatos que emitan sonidos altos, no grites en el campo. Respeta al resto de pobladores.

Tráfico: Deja el vehículo en el lugar de inicio de la ruta, lo encontrarás en el mismo sitio a la vuelta. Evita hacer viajes innecesarios. No hagas las rutas que están diseñadas para caminar o ir en bicicleta con el vehículo, a no ser que sea imprescindible.

Muchas Gracias por tu **Colaboración**





Algímia d'Alfara | Algímia en el **Cor**

www.algimiadealfara.es



ajuntament d'algímia d'alfara



@ajuntamentdalgímia



CENTRO PARA EL CONOCIMIENTO DEL PAISAJE

C/ San Miguel, nº 41 12415 Matet (Castellón) T : 646 414 786
www.cpaisaje.org info@cpaisaje.org



VALÈNCIA
TURISME