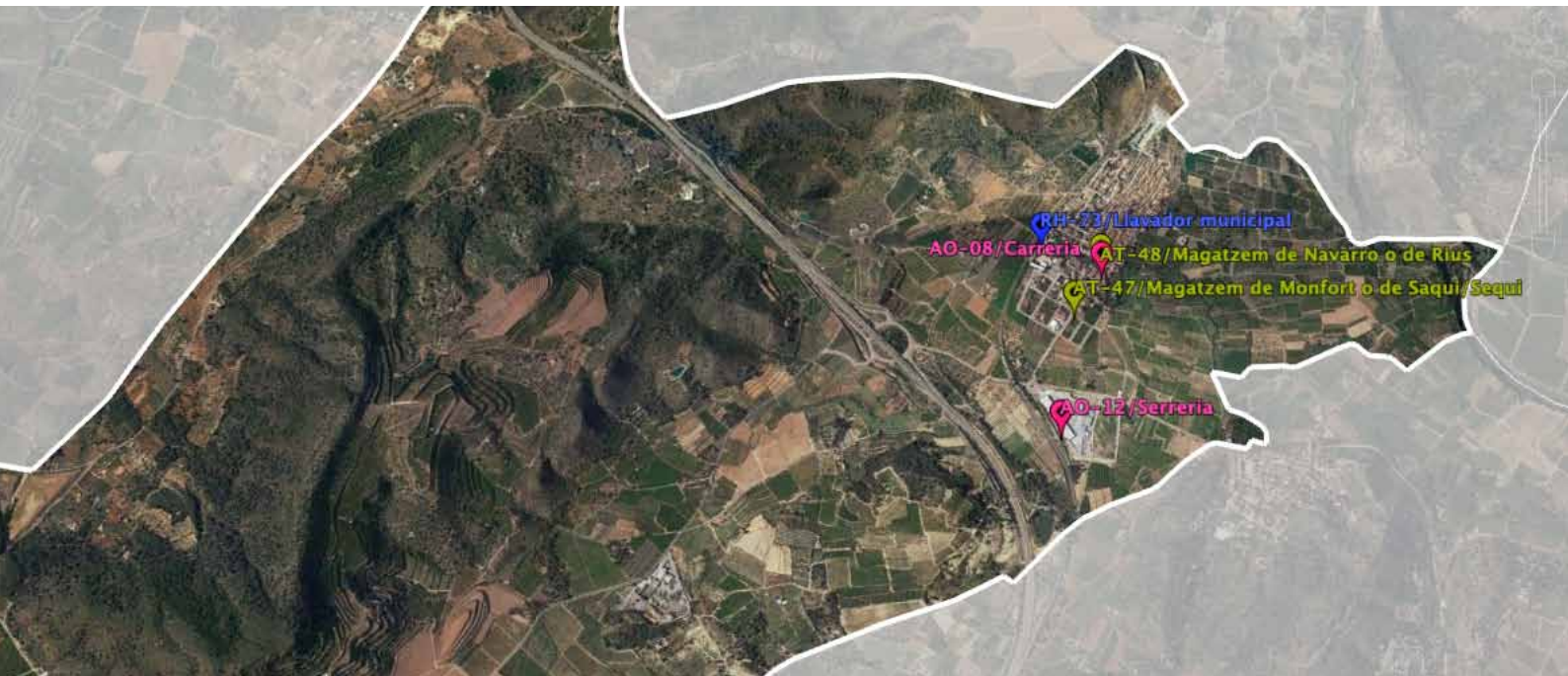


Paisajes y patrimonio de Algímia d'Alfara

Rutas culturales





Algímia d'Alfara | Algímia en el **Cor**

Ajuntament d'Algímia d'Alfara

plaça San Vicente 1, 46148 Algímia d'Alfara

www.algimiadealfara.es aalfara@gva.es 962626053

Coordinación: Ajuntament d'Algímia d'Alfara, Centro para el Conocimiento del Paisaje

Textos: Juan A. Pascual, Helios Borja, Rafael Belda

© Imágenes: Centro para el Conocimiento del Paisaje, [artarc]

© Cartografía: Centro para el Conocimiento del Paisaje, Institut Cartogràfic Valencià, Google Earth

© Diseño y maquetación: [artarc]

RUTA 5

La impronta de las vías de comunicación, un paseo por su pasado y su presente

Trazado de la ruta

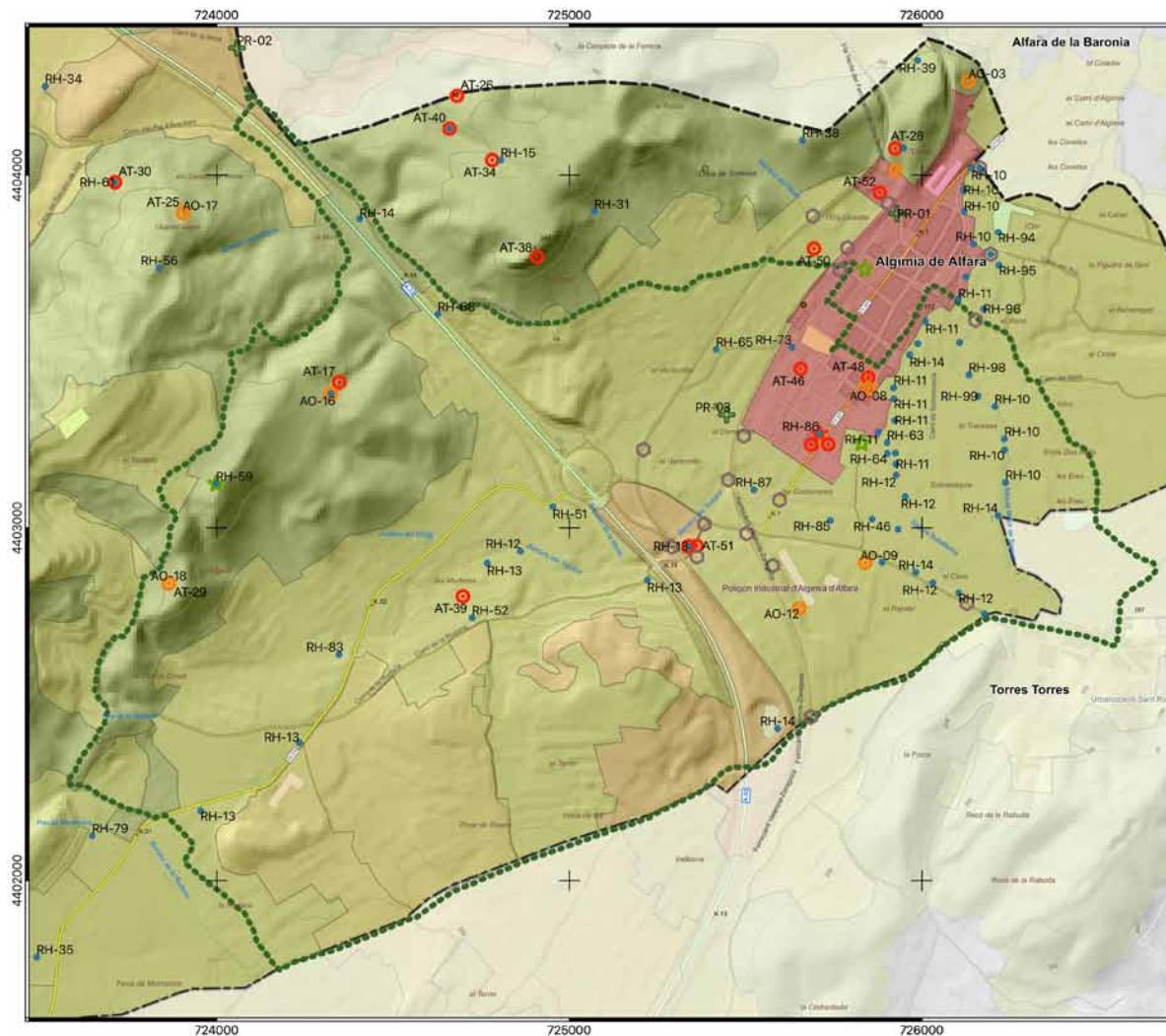


Recursos patrimoniales

- Recursos hídricos
- ★ Sistemas defensivos
- Sistemas de comunicación
- ☆ Singularidades botánicas
- ✙ Patrimonio religioso
- △ Deslindes
- Conjunto de la Fuente del Conde
- Ganadería extensiva
- Artesanía - Oficios - Industria
- Agricultura tradicional

Tipos de paisaje

- Residencial
- Industrial y terciario
- Extractivo
- Secano
- Huerto regadío
- Arbolado cítrico
- Arbolado
- Matorral
- Ribera
- Embalses
- Término de Algimia d' Alfara



Un rasgo singular de Algímia d'Alfara es la variedad de caminos, carreteras y vías férreas que se encuentran en su término municipal. Fruto de la necesidad de acceder a los campos y los montes para el desarrollo de las actividades cotidianas que antes se hacían y ahora se hacen y, también, impuestos por estar precisamente en un eje de comunicaciones que desde antiguo se ha considerado vital para conectar el litoral mediterráneo con el interior peninsular por medio de caminos, vías férreas y, más actualmente, la autovía Mudéjar.

La red de vías de comunicación permite ahora la organización de una ruta temática para caminantes pues algunos de los caminos rurales, muy poco transitados por vehículos a motor, facilitan la movilidad de los transeúntes, otros siguen siendo las antiguas sendas de antaño y la carrilera del tren minero es ya una vía verde consolidada. La singularidad temática de la ruta, además de la variedad funcional y tipológica de caminos que se acaba de explicar, viene también dada por algunos de los elementos culturales consustanciales a ellas, destacando los diferentes estilos histórico-constructivos de puentes, pasos, estaciones y edificaciones asociadas.

El sistema de comunicaciones de Algímia d'Alfara

La red de caminos que tiene hoy en día Algímia se caracteriza por ser una estructura en la que confluyen distintas necesidades estratégicas de comunicación desde las autonómicas y nacionales de unir de una forma rápida lugares alejados de la geografía nacional hasta las de prestar un



servicio de comunicación de cercanías o la de permitir el acceso a las viviendas dispersas y los campos de cultivo del término municipal.

En consecuencia, el resultado es un paisaje en el que se distinguen distintas estructuras entre las que destacan el gran sistema viario que penetra desde Sagunto hasta más allá de Teruel, por medio de la autovía Mudéjar; la vía férrea, con parada del tren de cercanías que va a Barracas, que es compartida por los trenes de media distancia; las carreteras locales que acceden a las poblaciones vecinas de Serra, Torres Torres y Alfara de la Baronía, y la red municipal de caminos de todo tipo que van a todos los lugares del término. Hay más, como la antigua vía del ferrocarril minero (hoy convertida en Vía Verde, la más larga de España) y las vías pecuarias (algunas coincidentes, en parte, con caminos). Muchos de los caminos vecinales del pueblo son reconocibles en las cartografías históricas, habiendo constancia de ellas desde hace al menos más de cien años.

Si se mira con detenimiento el mapa actual de la red de comunicaciones de Algímia se observará que la distribución de su sistema, aunque denso, no está uniformemente distribuida en el territorio. Obviamente, la red de caminos es mayor en aquellos lugares donde se tiene que ir más a menudo y hay mayor número de propiedades. Son los que acceden a los cultivos. Ese patrón, aunque con un número menor, también se ve con la red de caminos históricos, la existente en el mapa de principios del siglo XIX, lo que le otorga a la ruta un valor paisajístico-cultural singular.



Recursos paisajísticos

El principal elemento como recurso paisajístico es el mismo sistema de caminos por el que pasa la ruta cultural. El itinerario combina el trazado todavía existente de caminos históricos y parte de la antigua vía del tren de Ojos Negros para integrarlos con los distintos ambientes paisajísticos del municipio.

A su vez, los elementos patrimoniales que se incorporan a la ruta cultural se relacionan, sobre todo, con las características constructivas de los caminos como son los puentes (tanto para los ferrocarriles como para los caminos y carreteras), las alcantarillas o tajeas (especie de puentes estrechos que permiten el paso, normalmente de escorrentías), las travas (construcciones de piedra seca en barrancos para laminar las torrenteras producidas por lluvias intensas), las estaciones y otras edificaciones como la todavía existente en la vía verde para la vigilancia del paso a nivel.

Se aprovecha también otros recursos paisajísticos que ayudan a comprender la existencia histórica de los caminos y los relacionan con sus paisajes como las norias (para el aprovechamiento agrícola de agua subterránea poco profunda) y la pervivencia de árboles singulares pertenecientes a los cultivos históricos de secano.





1. Puente de Piu
2. Tajeas de la carretera
3. Puentes (RENFE y vía minera)



4. Noria de Bória
5. Alcornoque del Rodeno
6. Trava de la carretera



7. Casa de guarda agujas
8. Estación de la vía minera
9. Puente de la vía

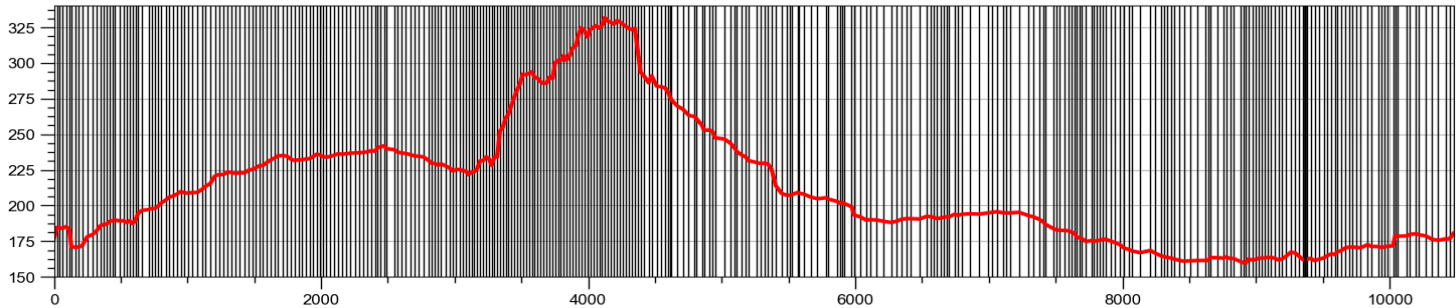


Características técnicas

Tiempo aproximado	4-5 horas	Elevación	
Longitud	10,40 km	altitud mínima	160 m
Tipo de recorrido	Circular	altitud máxima	335 m
Desnivel acumulado		Pendiente media	
ascenso	266 m	ascendente (+)	4,70%
descenso	- 266 m	descendente (-)	4,10%

Cartografía de referencia

Serie (escala)	Hojas	Organismo
Mapa Topográfico Nacional (1:25000)	668-I	Instituto Geográfico Nacional
Cartografía de Referencia (1:50000)	12. El Camp de Morvedre	Ins. Cartográfico Valenciano
Cartografía de Referencia (1:5000)	CV05-66825, 66834, 66835, 66836, 66844, 66845, 66846, 66854, 66855	Ins. Cartográfico Valenciano



Cuida tu entorno
Respeta el medioambiente



Debemos pensar que cuando realizamos actividades al aire libre, como las rutas culturales de Algímia, convivimos con tareas que hacen otras personas o con la propia naturaleza. Seamos respetuosos con esos otros ocupantes. En su diseño, todas las rutas son circulares, habiéndose localizado su punto de inicio y fin en lugares donde hay contenedores y espacio para aparcar. Haz una gestión sensata de tu entorno teniendo en cuenta los siguientes aspectos:

Residuos: Utilicemos los contenedores habilitados en los puntos de partida-fin y deposítalos en los adecuados. No dejes basura en el campo.

Ruido: Procura no hacer ruidos estridentes, no llevar aparatos que emitan sonidos altos, no grites en el campo. Respeta al resto de pobladores.

Tráfico: Deja el vehículo en el lugar de inicio de la ruta, lo encontrarás en el mismo sitio a la vuelta. Evita hacer viajes innecesarios. No hagas las rutas que están diseñadas para caminar o ir en bicicleta con el vehículo, a no ser que sea imprescindible.

Muchas Gracias por tu **Colaboración**





Algímia d'Alfara | Algímia en el **Cor**

www.algimiadealfara.es



ajuntament d'algímia d'alfara



@ajuntamentdalgímia



CENTRO PARA EL CONOCIMIENTO DEL PAISAJE

C/ San Miguel, nº 41 12415 Matet (Castellón) T : 646 414 786
www.cpaisaje.org info@cpaisaje.org



VALÈNCIA
TURISME