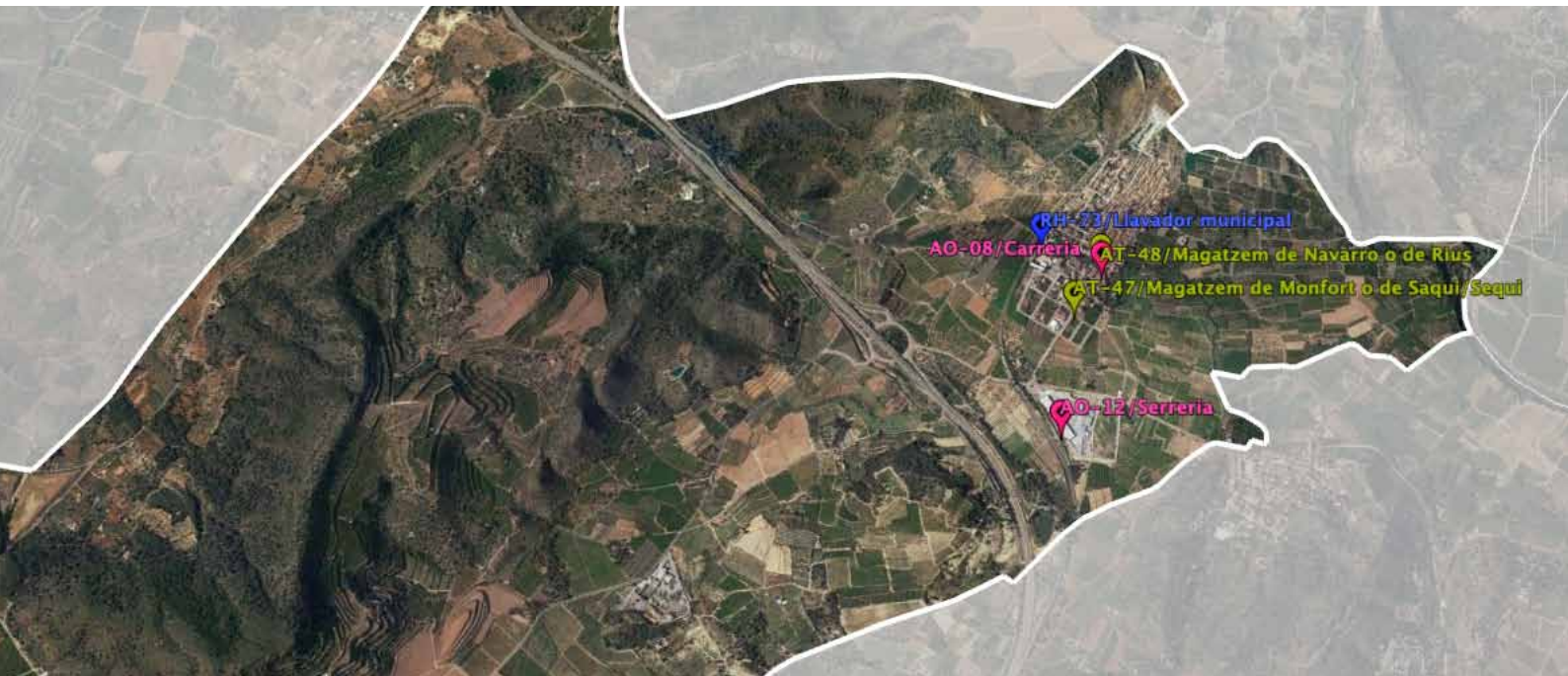


Paisatges i patrimoni d'Algímia d'Alfara

Rutes culturals





Algímia d'Alfara | Algímia en el **Cor**

Ajuntament d'Algímia d'Alfara

plaça San Vicente 1, 46148 Algímia d'Alfara

www.algimiadealfara.es aalfara@gva.es 962626053

Coordinació: Ajuntament d'Algímia d'Alfara, Centro para el Conocimiento del Paisaje

Textes: Juan A. Pascual, Helios Borja, Rafael Belda

© **Imatges:** Centro para el Conocimiento del Paisaje, [artarc]

© **Cartografia:** Centro para el Conocimiento del Paisaje, Institut Cartogràfic Valencià, Google Earth

© **Disseny i maquetació:** [artarc]

RUTA 6

Amb bicicleta per
Algímia d'Alfara

Traçat de la ruta

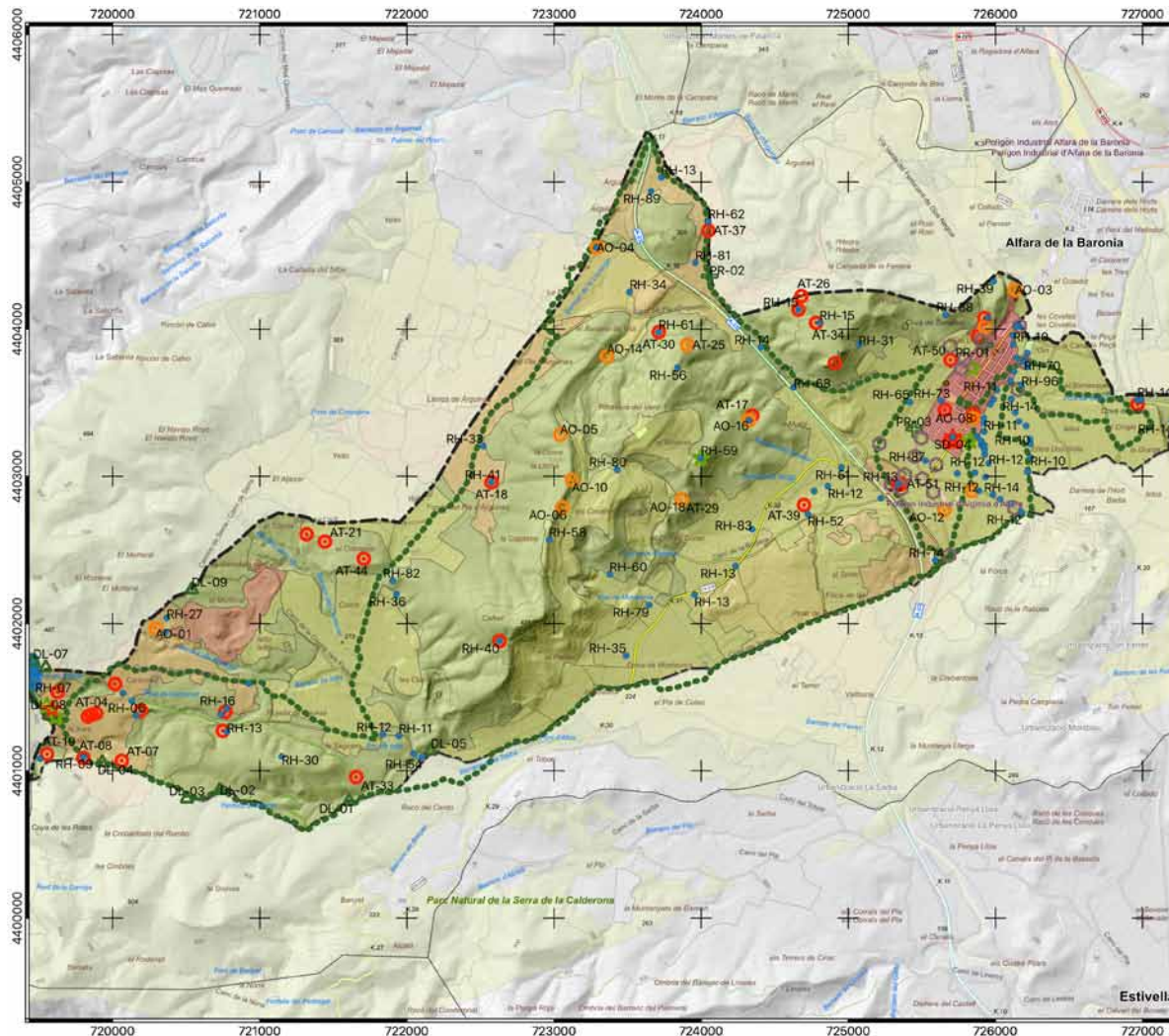


Recursos patrimonials

- Recursos hídrics
- ★ Sistemes defensius
- Sistemes de comunicació
- ☆ Singularitats botàniques
- ⊕ Patrimoni religiós
- ▲ Fitas
- ⊙ Conjunt de la Font del "Conde"
- ⊙ Ramaderia extensiva
- Artesania - Oficis - Indústria
- Agricultura tradicional

Tipus de paisatge

- Residencial
- Industrial i terciari
- Extractiu
- Secà
- Hort
- Arbratge cítric
- Arbratge
- Matoll
- Ribera
- Embassaments
- Terme d'Algímia d'Alfara



Estivella

La varietat d'ambients i paisatges que té Algímia d'Alfara justifica per si mateixa el recorregut amb bicicleta pel terme municipal, al que ajuda l'existència d'un bon sistema de camins rurals. A més, el pas pel municipi de la via verda de l'antic ferrocarril miner d'Ojos Negros és un valor afegit per a aventurar-se en un recorregut integral per Algímia.

La ruta es construeix tenint en compte la diversitat d'ambients i paisatges (des dels regadius tradicionals fins als vessants septentrionals de la Serra Calderona i els paisatges de secà tradicionals encara existents en el municipi) i l'accessibilitat per diferents sistemes de camins entre els quals s'inclouen els rurals històrics, la via verda i els dels regadius tradicionals de les hortes del Palància.

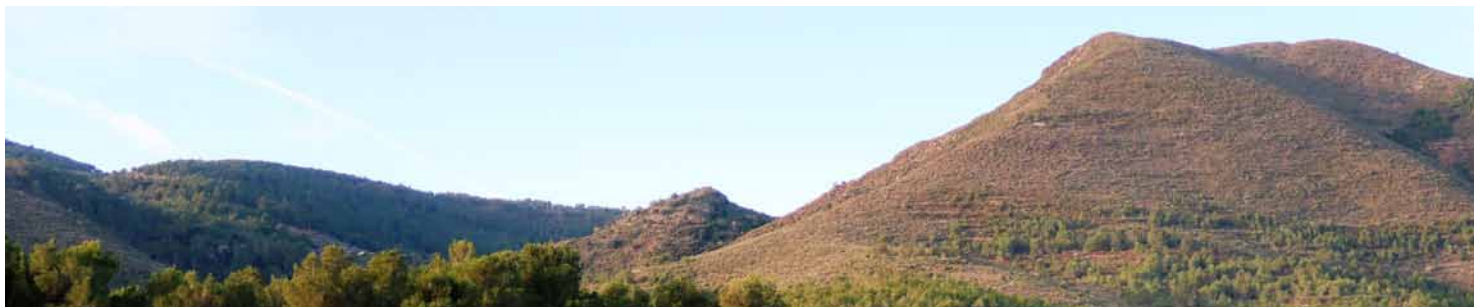


Un municipi per a la bicicleta

El món de la bicicleta i les seues possibilitats turístiques és hui dia considerat com una activitat més dins del conjunt de propostes de desenvolupament sostenible i respectuós amb el medi ambient. A més de parar atenció als atractius, culturals i naturals, dels llocs per on es passa, és una activitat sana que, quan es fa en grup, fomenta també les bones relacions socials.

Sense cap dubte, el terme municipal d'Algímia d'Alfara es presta per a ser recorregut amb bicicleta. Entre els seus atractius, la seua topografia variada en la qual s'intercalen zones planes amb unes altres una mica més accidentades en un successiu alternar, i una bona varietat de paisatges entre els quals es troben els fluvials (el riu Palància i la xarxa de barrancs que fins ell descendeixen des de la Calderona), els paisatges agrícoles (les zones del regadiu tradicional, l'ampli sector central d'expansió del taronger, els secans històrics amb bona presència d'exemplars d'arbres centenaris madurs d'oliveres i garroferes), alguns xicotets enclavaments amb urbanització dispersa, les muntanyes i la Font del "Conde", fita singular que permet, entre les seues frescors i ombres, un descans a mig camí.

A més, la densa xarxa de camins històrics, inclòs el tram de la via verda d'Ojos Negros que passa pel municipi, facilita que ens endinsem per qualsevol racó del terme municipal i que gaudim dels seus encants i dels elements patrimonials que anirem passant mentre pedalem, estiguen aquests



.....

en les zones muntanyenques cobertes de vegetació mediterrània o en les parts més planes confrontants al riu Palància on es troben els regadius més antics.

Recursos paisatgístics

La ruta amb bicicleta passa per una gran quantitat d'elements patrimonials. Al ritme de la bicicleta es veu almenys un exemple de qualsevol de les diferents tipologies que s'han identificat a Algímia, des de la ramaderia extensiva fins a arbres singulars, passant pels propis de l'agricultura tradicional, els recursos hídrics o el patrimoni religiós.

No obstant això, en la ruta s'han destacat alguns com a exemples significatius de les seues respectives tipologies com la Séquia Major de Sagunt, element estructurant dels regadius del riu Palància; el pou de Monzonís, exemple dels paisatges del taronger; casetes i bancals, representatives dels antics sistemes de cultius de secà; ponts, com a elements propis de les infraestructures viàries; i l'ermita de la Mare de Déu dels Desemparats, exemple de patrimoni religiós, a més d'alguns punts relacionats amb el nucli urbà de Algímia.

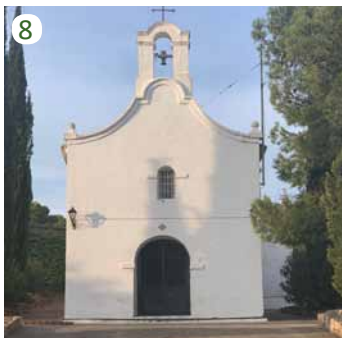




1. Riu Palancia
2. Séquia Major de Sagunt
3. Pont RENFE



4. Els tarongers (Pou de Monzonís)
5. Bancals de pedra seca
6. Caseta del Botiguer (Nova)



7. Caseta, sénia i bassa de Leopoldo i calera de la Foia
8. Ermita de la Mare de Déu dels Desemparats
9. Algímia. Magatzem de Pastora

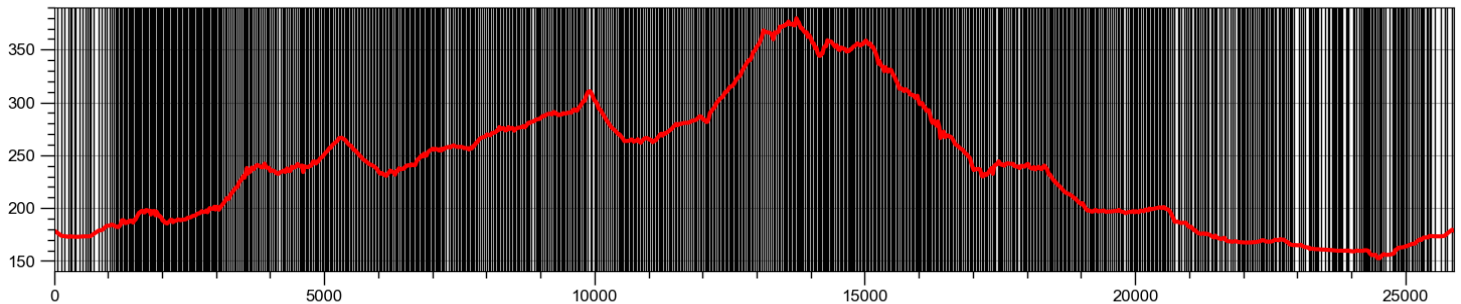


Característiques tècniques

Durada aproximada	2-3 hores	Elevació	
Longitud	25,60 km	altitud mínima	153 m
Tipus de recorregut	Circular	altitud màxima	375 m
Desnivell acumulat		Pendent mitjana	
ascens	477 m	ascendent (+)	3,00%
descens	- 477 m	descendent (-)	3,20%

Cartografia de referència

Sèrie (escala)	Fulles	Organisme
Mapa Topogràfic Nacional (1:25000)	668-I	Instituto Geogràfic Nacional
Cartografia de Referència (1:50000)	12. El Camp de Morvedre	Ins. Cartogràfic Valencià
Cartografia de Referència (1:5000)	CV05-66825, 66834, 66835, 66836, 66844, 66845, 66846, 66854, 66855	Ins. Cartogràfic Valencià



Cuida el teu entorn
Respecta el medi ambient



Hem de pensar que quan realitzem activitats a l'aire lliure, com les rutes culturals d'Algímia, convivim amb tasques que fan altres persones o amb la pròpia naturalesa. Siguem respectuosos amb aqueixos altres ocupants. En el seu disseny, totes les rutes són circulars, havent-se localitzat el seu punt d'inici i fi en llocs on hi ha contenidors i espai per a aparcar. Fem una gestió assenyada de l'entorn i medi ambient tenint en compte els següents aspectes:

Residus: Utilitza els contenidors habilitats en els punts de partida-fi i deposita'ls en els contenidors adequats. No deixes fem en el camp.

Soroll: Procura no fer sorolls estridents, no portar aparells que emeten sons alts, no crides en el camp. Respecta a la resta de pobladors.

Trànsit: Deixa el vehicle en el lloc d'inici de la ruta, el trobaràs en el mateix lloc a la volta. Evita fer viatges innecessaris. No faces les rutes que estan dissenyades per a caminar o anar amb bicicleta amb el vehicle, llevat que siga imprescindible.

Moltes Gràcies per la teua **Col·laboració**





Algímia d'Alfara | Algímia en el **Cor**

www.algimiadealfara.es



ajuntament d'algímia d'alfara



@ajuntamentdalgímia



CENTRO PARA EL CONOCIMIENTO DEL PAISAJE

C/ San Miguel, nº 41 12415 Matet (Castellón) T : 646 414 786
www.cpaisaje.org info@cpaisaje.org



VALÈNCIA
TURISME