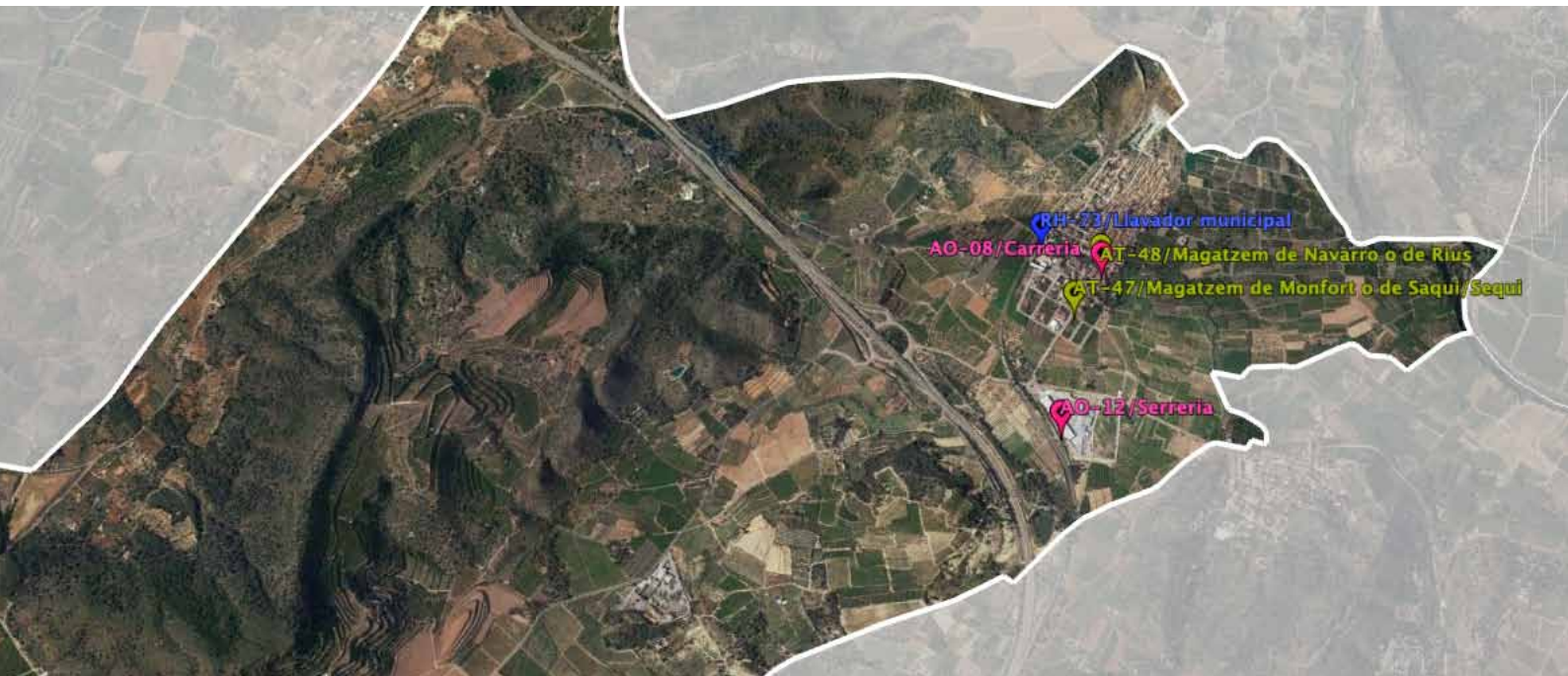


# Paisajes y patrimonio de Algímia d'Alfara

## Rutas culturales





# Algímia d'Alfara | Algímia en el **Cor**

Ajuntament d'Algímia d'Alfara

plaça San Vicente 1, 46148 Algímia d'Alfara

[www.algimiadealfara.es](http://www.algimiadealfara.es) [aalfara@gva.es](mailto:aalfara@gva.es) 962626053

Coordinación: Ajuntament d'Algímia d'Alfara, Centro para el Conocimiento del Paisaje

Textos: Juan A. Pascual, Helios Borja, Rafael Belda

© Imágenes: Centro para el Conocimiento del Paisaje, [artarc]

© Cartografía: Centro para el Conocimiento del Paisaje, Institut Cartogràfic Valencià, Google Earth

© Diseño y maquetación: [artarc]



La variedad de ambientes y paisajes que tiene Algímia d'Alfara justifica por sí misma el recorrido en bicicleta por el término municipal, a lo que ayuda la existencia de un buen sistema de caminos rurales. Además, el paso por el municipio de la vía verde del antiguo ferrocarril minero de Ojos Negros es un valor añadido para aventurarse en un recorrido integral por Algímia.

La ruta se construye teniendo en cuenta la diversidad de ambientes y paisajes (desde los regadíos tradicionales hasta las laderas de las vertientes septentrionales de la Sierra Calderona y los paisajes de secano tradicionales todavía existentes en el municipio) y la accesibilidad por distintos sistemas de caminos entre los que se incluyen los rurales históricos, la vía verde de Ojos Negros y los de los regadíos tradicionales de las vegas del Palancia.



## Un municipio para la bicicleta

El mundo de la bicicleta y sus posibilidades turísticas está hoy en día considerado como una actividad más dentro del conjunto de propuestas de desarrollo sostenible y respetuoso con el medio ambiente. Además de prestar atención a los atractivos, culturales y naturales, de los lugares por donde se pasa, es una actividad sana que, cuando se hace en grupo, fomenta también las buenas relaciones sociales.

Sin lugar a dudas, el término municipal de Algímia d'Alfara se presta para ser recorrido en bicicleta. Entre sus atractivos, su topografía variada en la que se intercalan zonas llanas con otras algo más accidentadas en un sucesivo alternar, y una buena variedad de paisajes entre los que se encuentran los fluviales (el río Palancia y la red de barrancos que hasta él descienden desde la Calderona), los paisajes agrícolas (las zonas del regadío tradicional, el amplio sector central de expansión del naranjo, los secanos históricos con buena presencia de ejemplares de árboles centenarios maduros de olivos y algarrobos), algunos pequeños enclaves con urbanización dispersa, los montes y la Fuente del Conde, hito singular que permite, entre sus frescuras y sombras, un descanso a mitad de camino.

Además, la densa red de caminos históricos, incluido el tramo de la vía verde de Ojos Negros que pasa por el municipio, facilita que nos adentremos por cualquier rincón del término municipal y



que disfrutemos de sus encantos y de los elementos patrimoniales que iremos pasando mientras pedaleamos, estén estos en las zonas montañosas cubiertas de vegetación mediterránea o en las partes más llanas lindantes al río Palancia donde se encuentran los regadíos más antiguos.

## Recursos paisajísticos

La ruta en bicicleta pasa por una gran cantidad de elementos patrimoniales. Al ritmo de la bicicleta se ve al menos un ejemplo de cualquiera de las distintas tipologías que se han identificado en Algímia, desde la ganadería extensiva hasta árboles singulares, pasando por los propios de la agricultura tradicional, los recursos hídricos o el patrimonio religioso.

Sin embargo, en la ruta se han destacado algunos como ejemplos significativos de sus respectivas tipologías como la Acequia Mayor de Sagunto, elemento estructurante de los regadíos del río Palancia; el pozo de Monzonís, ejemplo de los paisajes del naranjo; casetas y bancales, representativas de los antiguos sistemas de cultivos de secano; puentes, como elementos propios de las infraestructuras viarias; y la ermita de la Virgen de los Desamparados ejemplo de patrimonio religioso, además de algunos puntos relacionados con el núcleo urbano de Algímia.





1. Río Palancia
2. Acequia Mayor de Sagunto
3. Puente RENFE



4. El naranjo (Pozo de Monzonís)
5. Bancales de piedra seca
6. Caseta del "Botiguer" (Nueva)



7. Caseta, noria y balsas de Leopoldo y Calera de la Foia
8. Ermita Virgen de los Desamparados
9. Algímia. Almacén de Pastora

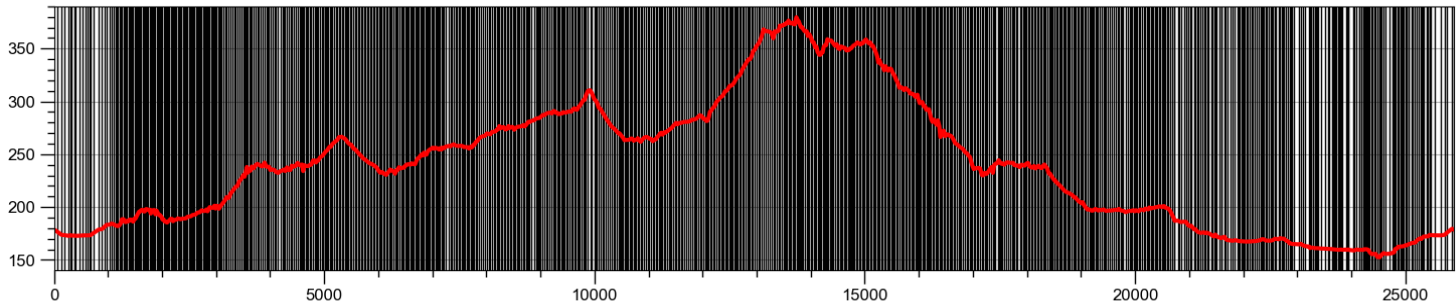


## Características técnicas

<b>Tiempo aproximado</b>	<b>2-3 horas</b>	<b>Elevación</b>	
<b>Longitud</b>	<b>25,60 km</b>	altitud mínima	<b>153 m</b>
<b>Tipo de recorrido</b>	<b>Circular</b>	altitud máxima	<b>375 m</b>
<b>Desnivel acumulado</b>		<b>Pendiente media</b>	
ascenso	477 m	ascendente (+)	3,00%
descenso	- 477 m	descendente (-)	3,20%

## Cartografía de referencia

Serie (escala)	Hojas	Organismo
Mapa Topográfico Nacional (1:25000)	668-I	Instituto Geográfico Nacional
Cartografía de Referencia (1:50000)	12. El Camp de Morvedre	Ins. Cartográfico Valenciano
Cartografía de Referencia (1:5000)	CV05-66825, 66834, 66835, 66836, 66844, 66845, 66846, 66854, 66855	Ins. Cartográfico Valenciano





Cuida tu entorno  
Respeta el medioambiente



Debemos pensar que cuando realizamos actividades al aire libre, como las rutas culturales de Algímia, convivimos con tareas que hacen otras personas o con la propia naturaleza. Seamos respetuosos con esos otros ocupantes. En su diseño, todas las rutas son circulares, habiéndose localizado su punto de inicio y fin en lugares donde hay contenedores y espacio para aparcar. Haz una gestión sensata de tu entorno teniendo en cuenta los siguientes aspectos:

**Residuos:** Utilicemos los contenedores habilitados en los puntos de partida-fin y deposítalos en los adecuados. No dejes basura en el campo.

**Ruido:** Procura no hacer ruidos estridentes, no llevar aparatos que emitan sonidos altos, no grites en el campo. Respeta al resto de pobladores.

**Tráfico:** Deja el vehículo en el lugar de inicio de la ruta, lo encontrarás en el mismo sitio a la vuelta. Evita hacer viajes innecesarios. No hagas las rutas que están diseñadas para caminar o ir en bicicleta con el vehículo, a no ser que sea imprescindible.

# Muchas Gracias por tu **Colaboración**





# Algímia d'Alfara | Algímia en el **Cor**

[www.algimiadealfara.es](http://www.algimiadealfara.es)



ajuntament d'algímia d'alfara



@ajuntamentdalgímia



CENTRO PARA EL CONOCIMIENTO DEL PAISAJE

C/ San Miguel, nº 41 12415 Matet (Castellón) T : 646 414 786  
[www.cpaisaje.org](http://www.cpaisaje.org) [info@cpaisaje.org](mailto:info@cpaisaje.org)



**VALÈNCIA**  
TURISME